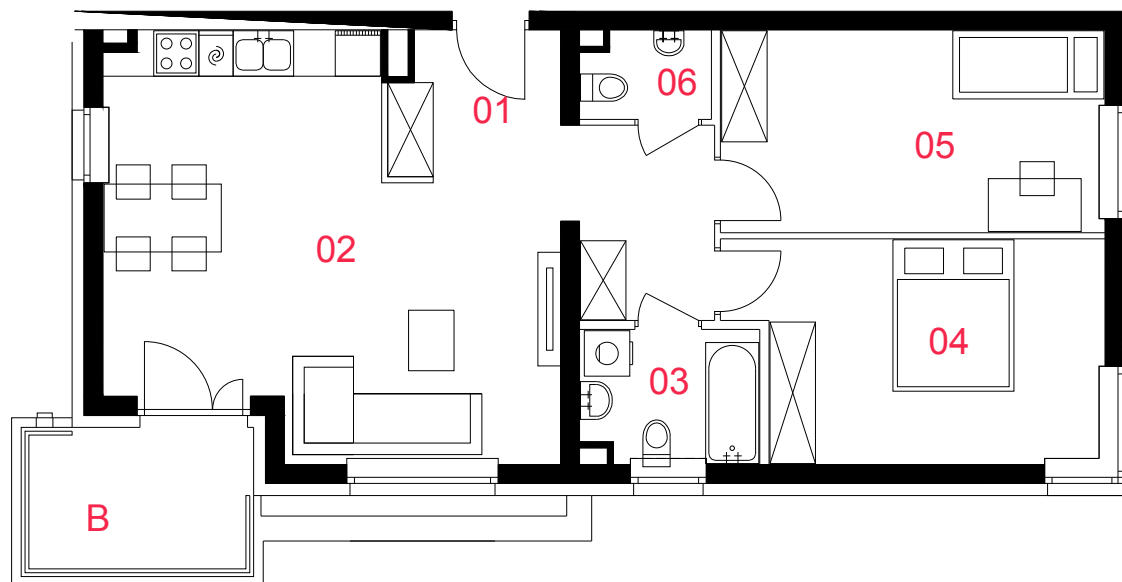
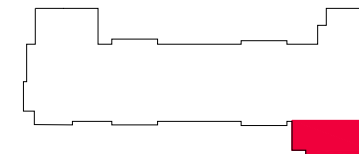


OSIEDLE LIGIA



A78

mieszkanie	3 pokoje z aneksem kuchennym
nr klatki	B
piętro	5
kondygnacja	6
balkon	6,05m²

oznaczenie pomieszczeń

01	przedpokój	9,87m²
02	pokój dzienny z aneksem kuchennym	26,56m²
03	łazienka	3,99m²
04	pokój	13,74m²
05	pokój	13,42m²
06	wc	1,86m²

suma pow. użytkowej 69,44m²

Powierzchnie liczone wg PN-ISO 9836:1997. Karta katalogowa jest załącznikiem do umowy. UWAGA: Wymiary oraz instalacje wysowano na podstawie projektu budowlanego. Mogą wystąpić nieznaczne zmiany zgodnie z postanowieniami umowy deweloperskiej.

