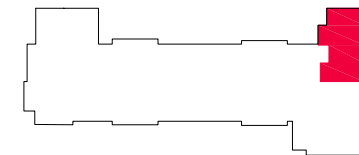


# OSIEDLE LIGIA



## A76

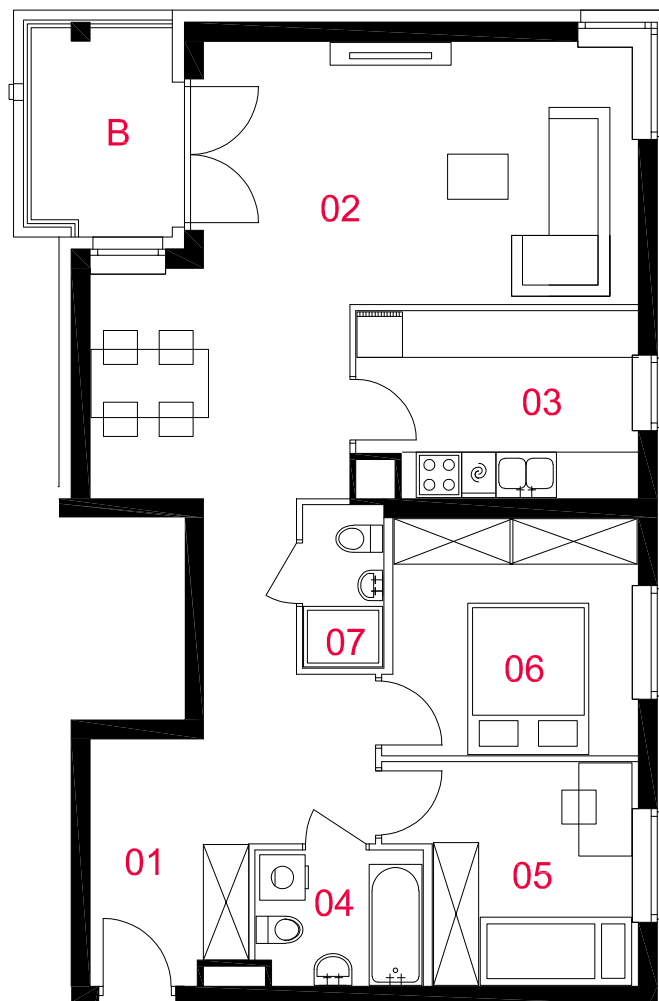
mieszkanie	<b>3 pokoje z kuchnią</b>
nr klatki	<b>B</b>
piętro	<b>5</b>
kondygnacja	<b>6</b>
balkon	<b>5,57m<sup>2</sup></b>

### oznaczenie pomieszczeń

<b>01</b>	przedpokój	<b>13,50m<sup>2</sup></b>
<b>02</b>	pokój dzienny	<b>29,18m<sup>2</sup></b>
<b>03</b>	kuchnia	<b>8,74m<sup>2</sup></b>
<b>04</b>	łazienka	<b>3,82m<sup>2</sup></b>
<b>05</b>	pokój	<b>8,63m<sup>2</sup></b>
<b>06</b>	pokój	<b>10,18m<sup>2</sup></b>
<b>07</b>	wc	<b>2,23m<sup>2</sup></b>

**suma pow. użytkowej 76,28m<sup>2</sup>**

Powierzchnie liczone wg PN-ISO 9836:1997. Karta katalogowa jest załącznikiem do umowy. UWAGA: Wymiary oraz instalacje wysowano na podstawie projektu budowlanego. Mogą wystąpić nieznaczne zmiany zgodnie z postanowieniami umowy deweloperskiej.



skala 1:100

 elementy nierozbieralne

 ściany działowe