

# A68

01 przedpokój	13,47m <sup>2</sup>
02 pokój dzienny z aneksem	34,91m <sup>2</sup>
03 łazienka	3,02m <sup>2</sup>
04 łazienka	4,92m <sup>2</sup>
05 korytarz	10,97m <sup>2</sup>
06 pokój	8,93m <sup>2</sup>
07 pokój	9,75m <sup>2</sup>
08 pokój	9,00m <sup>2</sup>
09 sypialnia	13,14m <sup>2</sup>
10 łazienka	3,39m <sup>2</sup>
11 pralnia	2,09m <sup>2</sup>
12 garderoba	2,20m <sup>2</sup>

mieszkanie

**5 pokoi  
z aneksem**

budynek

**A**

nr klatki

**A02**

piętro

**3**

kondygnacja

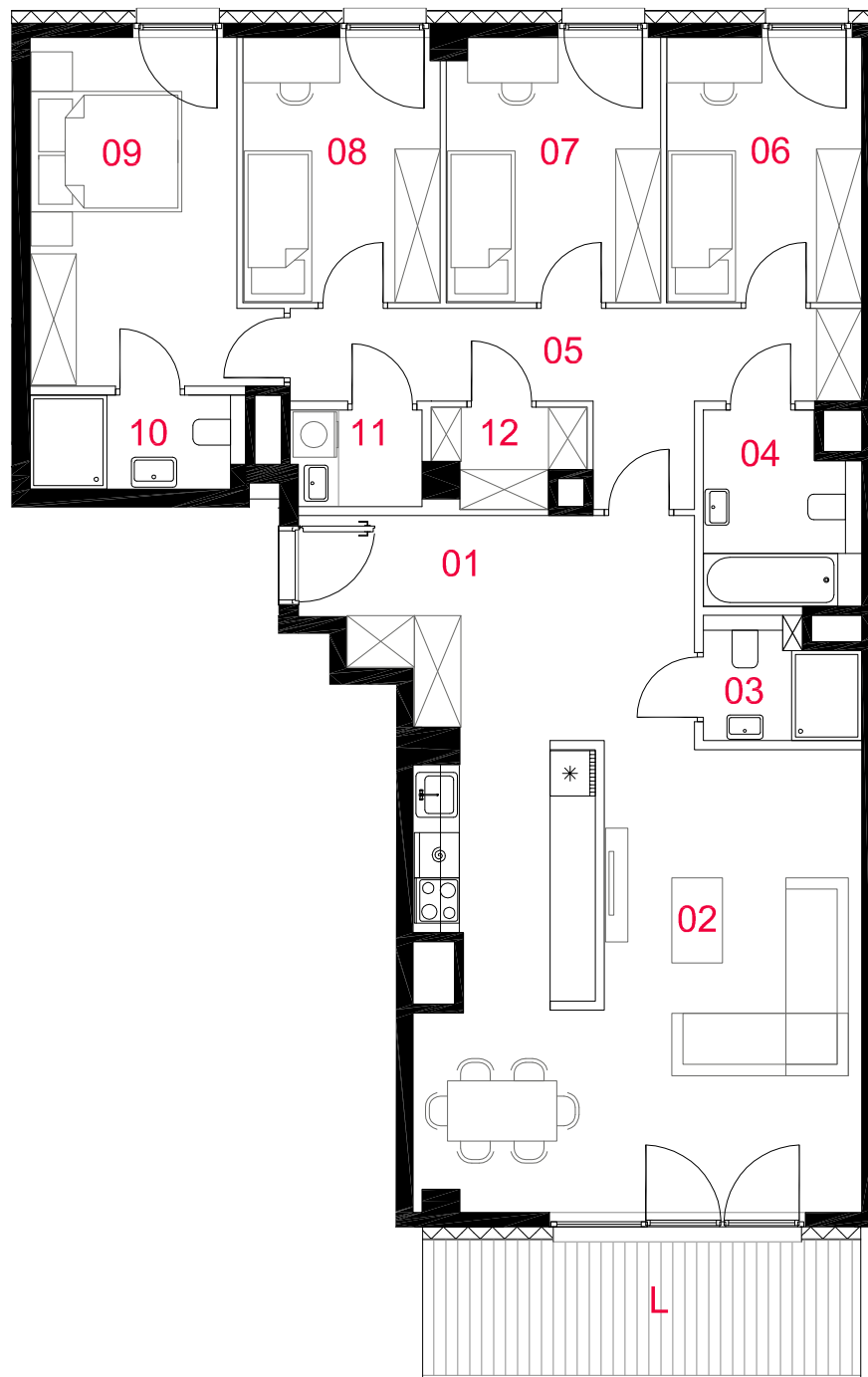
**4**

loggia

**11,01m<sup>2</sup>**
**suma pow.uz. 115,79m<sup>2</sup>**

Powierzchnie liczone wg PN-ISO 9836:1997. Karta katalogowa jest załącznikiem do umowy.  
 UWAGA: Wymiary, lokalizacja okien oraz instalacje rysowano na podstawie projektu budowlanego. Mogą wystąpić nieznaczne zmiany zgodnie z postanowieniami umowy deweloperskiej.

□ ściany działowe  
 ■ elementy nierozbieralne



skala 1:100

**PROFBUD**

[biuro@profbud.info](mailto:biuro@profbud.info)

tel.605 606 606