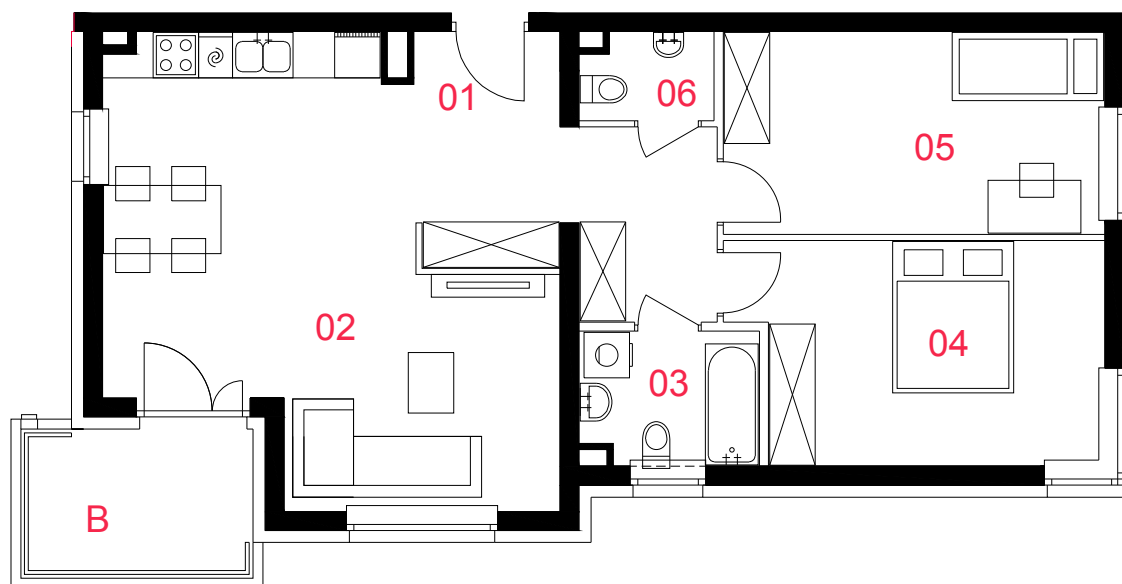
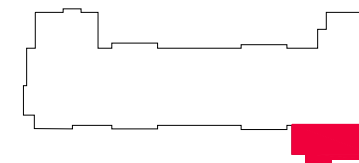


OSIEDLE LIGIA



A64

mieszkanie	3 pokoje z aneksem kuchnym
nr klatki	B
piętro	3
kondygnacja	4
balkon	6,05m²

oznaczenie pomieszczeń

01	przedpokój	10,77m²
02	pokój dzienny z aneksem kuchennym	27,87m²
03	łazienka	3,99m²
04	pokój	13,67m²
05	pokój	13,31m²
06	wc	1,90m²

suma pow. użytkowej 71,51m²

Powierzchnie liczone wg PN-ISO 9836:1997. Karta katalogowa jest załącznikiem do umowy. UWAGA: Wymiary oraz instalacje wysowano na podstawie projektu budowlanego. Mogą wystąpić nieznaczne zmiany zgodnie z postanowieniami umowy deweloperskiej.

