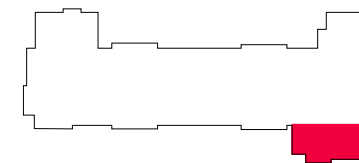


OSIEDLE LIGIA



A57

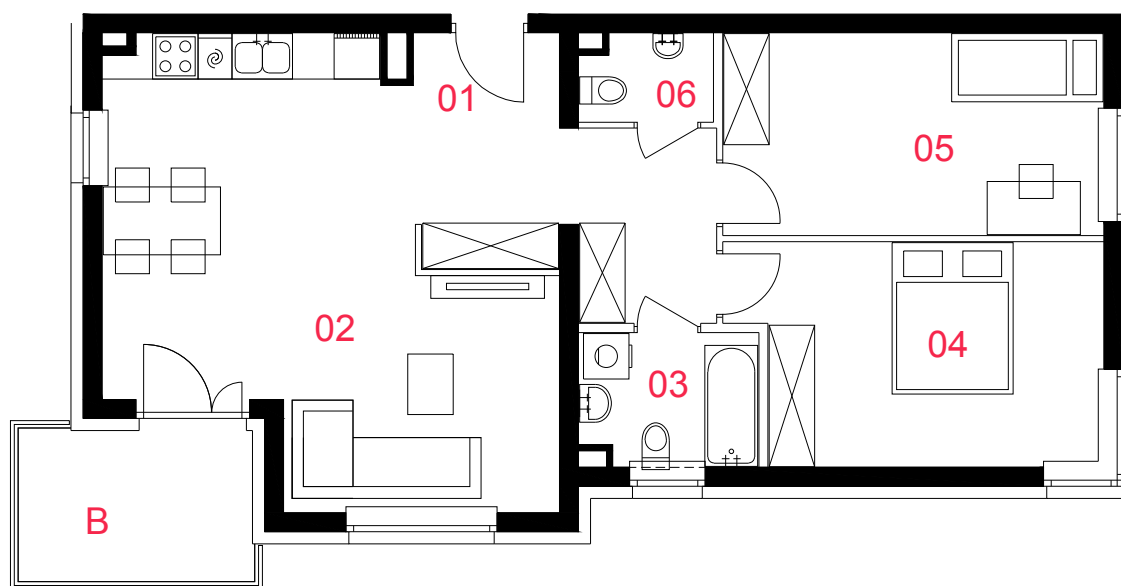
mieszkanie	3 pokoje z aneksem kuchennym
nr klatki	B
piętro	2
kondygnacja	3
balkon	6,24m²

oznaczenie pomieszczeń

01	przedpokój	10,77m²
02	pokój dzienny z aneksem kuchennym	27,87m²
03	łazienka	3,99m²
04	pokój	13,67m²
05	pokój	13,31m²
06	wc	1,90m²

suma pow. użytkowej **71,51m²**

Powierzchnie liczone wg PN-ISO 9836:1997. Karta katalogowa jest załącznikiem do umowy. UWAGA: Wymiary oraz instalacje wysowano na podstawie projektu budowlanego. Mogą wystąpić nieznaczne zmiany zgodnie z postanowieniami umowy deweloperskiej.



skala 1:100

■ elementy nierozbieralne
□ ściany działowe