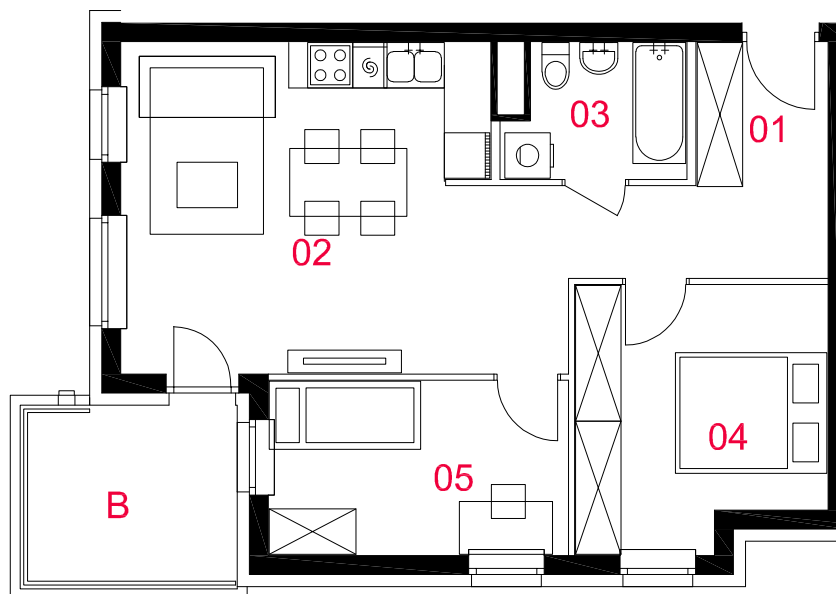
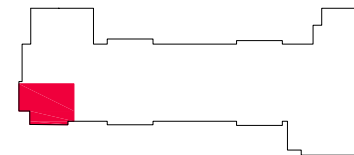


OSIEDLE LIGIA



A38

mieszkanie	3 pokoje z aneksem kuchennym
nr klatki	A
piętro	5
kondygnacja	6
balkon	6,97m²

oznaczenie pomieszczeń

01	przedpokój	7,38m²
02	pokój dzienny z aneksem kuchennym	23,72m²
03	łazienka	3,96m²
04	pokój	10,90m²
05	pokój	9,02m²

suma pow.użytkowej **54,98m²**

Powierzchnie liczone wg PN-ISO 9836:1997. Karta katalogowa jest załącznikiem do umowy. UWAGA: Wymiary oraz instalacje wysowano na podstawie projektu budowlanego. Mogą wystąpić nieznaczne zmiany zgodnie z postanowieniami umowy deweloperskiej.