

# A14

01 przedpokój	12,34m <sup>2</sup>
02 pokój dzienny z aneksem	35,97m <sup>2</sup>
03 łazienka	3,18m <sup>2</sup>
04 łazienka	5,18m <sup>2</sup>
05 korytarz	8,56m <sup>2</sup>
06 pokój	11,77m <sup>2</sup>
07 pokój	11,27m <sup>2</sup>
08 sypialnia	20,66m <sup>2</sup>
09 łazienka	3,39m <sup>2</sup>
10 pralnia	2,28m <sup>2</sup>
11 garderoba	2,01m <sup>2</sup>

mieszkanie

**4 pokoje  
z aneksem**

budynek

**A**

nr klatki

**A01**

piętro

**3**

kondygnacja

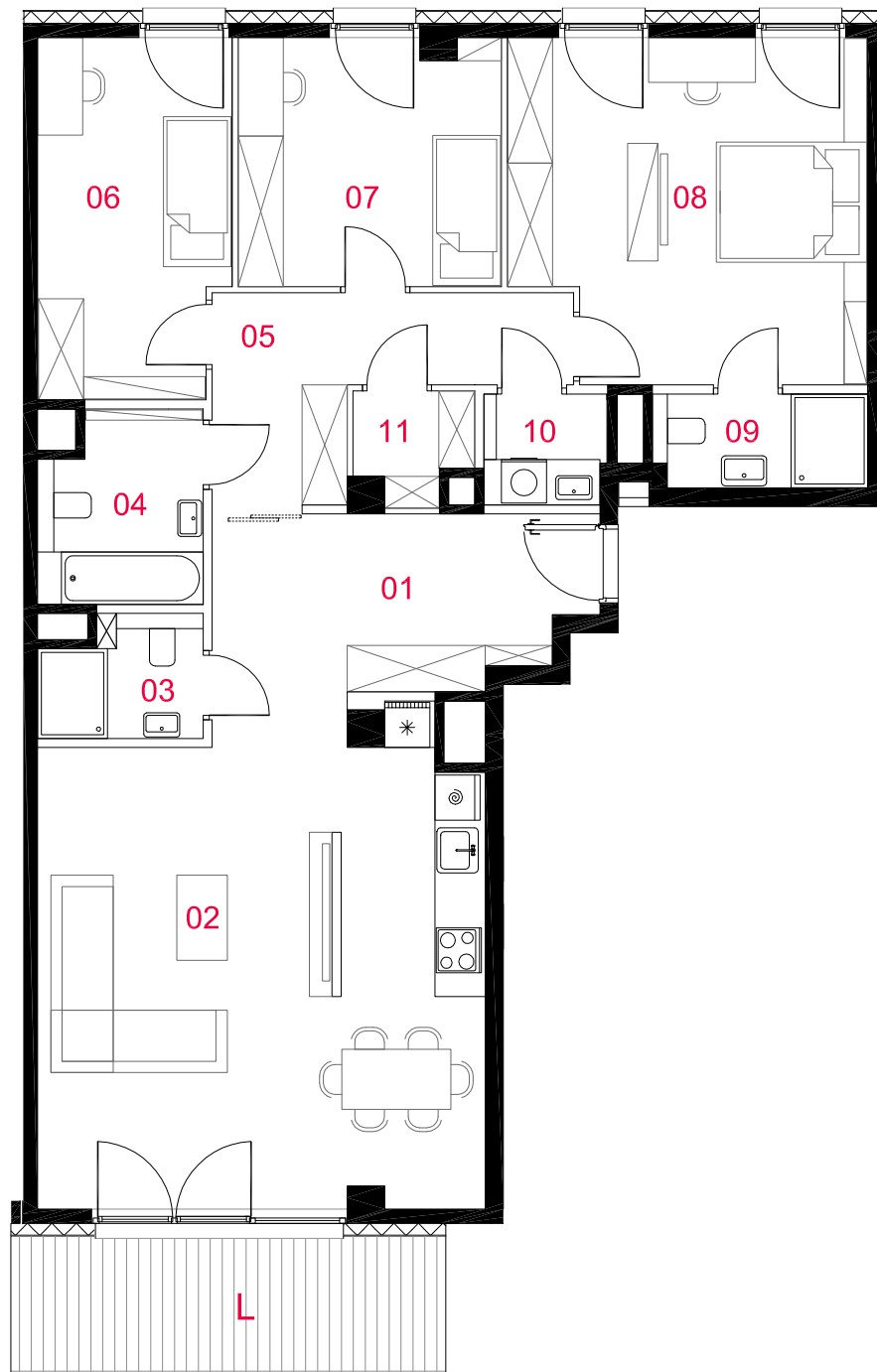
**4**

loggia

**11,01m<sup>2</sup>**
**suma pow.uż. 116,61m<sup>2</sup>**

Powierzchnie liczone wg PN-ISO 9836:1997. Karta katalogowa jest załącznikiem do umowy.  
 UWAGA: Wymiary, lokalizacja okien oraz instalacje rysowano na podstawie projektu budowlanego. Mogą wystąpić nieznaczne zmiany zgodnie z postanowieniami umowy deweloperskiej.

□ ściany działowe  
 ■ elementy nierozbieralne



skala 1:100

**PROFBUD**

[biuro@profbud.info](mailto:biuro@profbud.info)

tel.605 606 606