

## A12

mieszkanie **2 pokoje z aneksem**

budynek **A**

nr klatki **A01**

piętro **3**

kondygnacja **4**

balkon **7,69m<sup>2</sup>**

**01** przedpokój **5,39m<sup>2</sup>**

**02** pokój dzienny z aneksem **18,13m<sup>2</sup>**

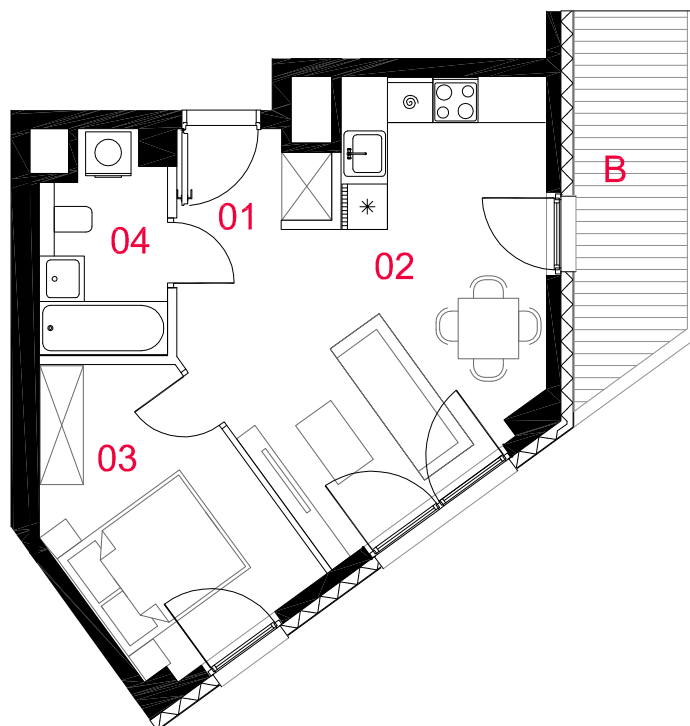
**03** pokój **10,23m<sup>2</sup>**

**04** łazienka **4,41m<sup>2</sup>**

**suma pow.uż. 38,16m<sup>2</sup>**

Powierzchnie liczone wg PN-ISO 9836:1997. Karta katalogowa jest załącznikiem do umowy.

UWAGA: Wymiary, lokalizację okien oraz instalacje wysowano na podstawie projektu budowlanego. Mogą wystąpić nieznaczne zmiany zgodnie z postanowieniami umowy deweloperskiej.



skala 1:100

□ ściany działowe  
■ elementy nierozbieralne

## PROFBUD

biuro@profbud.info

tel.605 606 606

