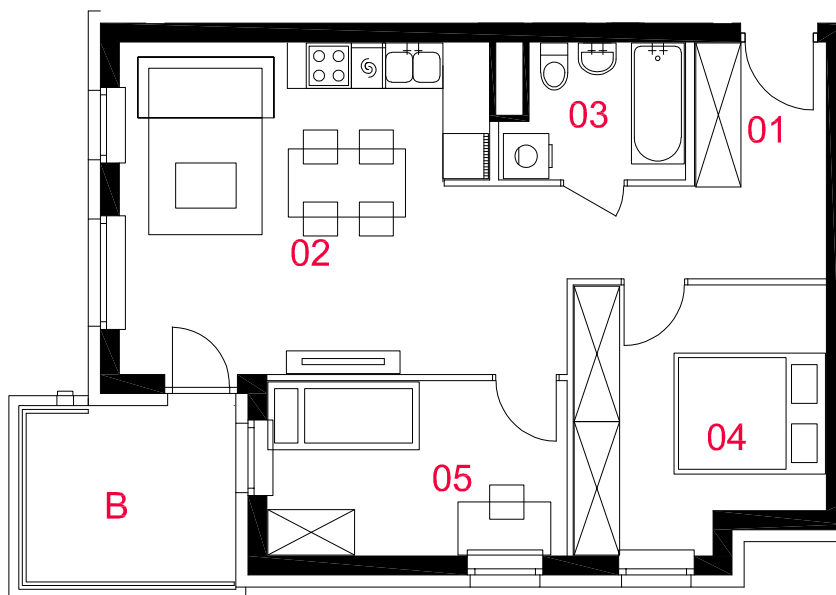
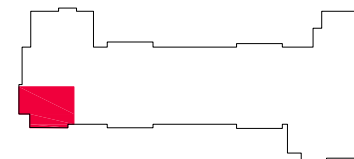


OSIEDLE LIGIA



A10

mieszkanie	3 pokoje z aneksem kuchennym
nr klatki	A
piętro	1
kondygnacja	2
balkon	6,97m²

oznaczenie pomieszczeń

01	przedpokój	7,38m²
02	pokój dzienny z aneksem kuchennym	23,72m²
03	łazienka	3,96m²
04	pokój	10,90m²
05	pokój	9,02m²

suma pow.użytkowej **54,98m²**

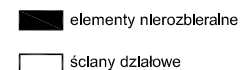
Powierzchnie liczone wg PN-ISO 9836:1997. Karta katalogowa jest załącznikiem do umowy. UWAGA: Wymiary oraz instalacje wysowano na podstawie projektu budowlanego. Mogą wystąpić nieznaczne zmiany zgodnie z postanowieniami umowy deweloperskiej.



ROBOTNICZA SPÓŁDZIELNIA
MIESZKANIOWA "URSUS"
02-495 Warszawa, Ul. gen.K.Sosnkowskiego 11



skala 1:100



PROFBUD

biuro@profbud.info
tel.605 606 606