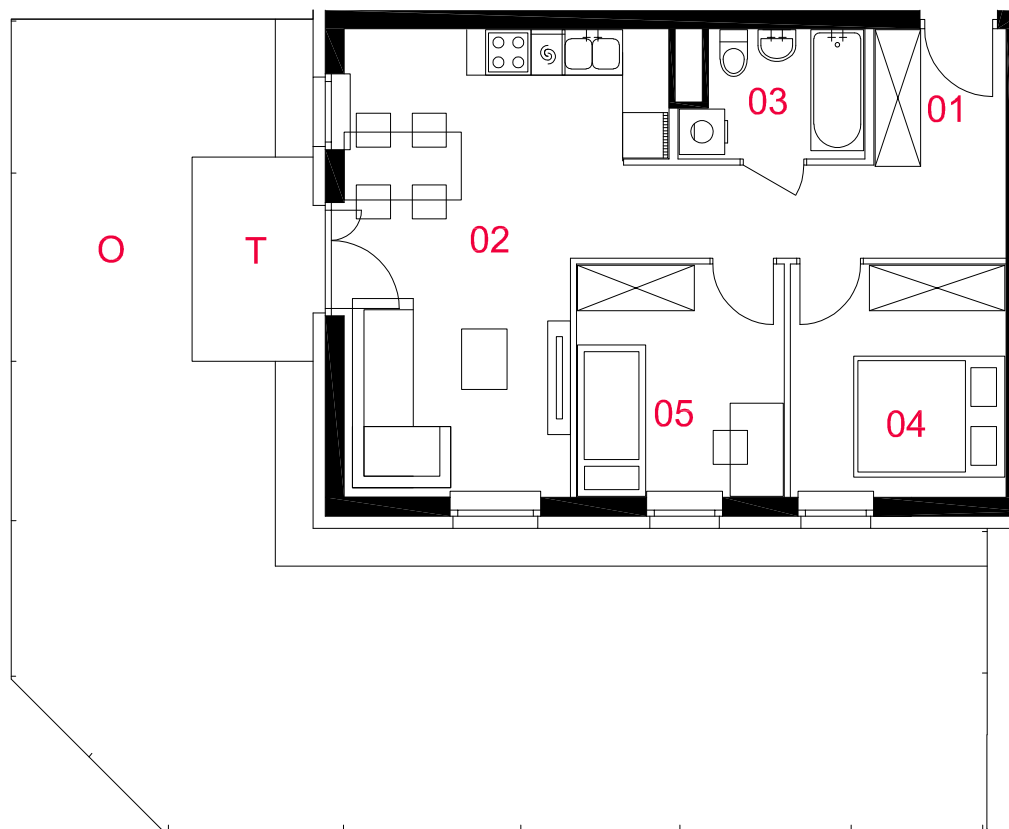
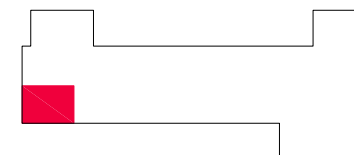


OSIEDLE LIGIA



A03

mieszkanie	3 pokoje z aneksem kuchennym
nr klatki	A
piętro	0
kondygnacja	1
taras	4,32m²
ogródek	c.a 71,97m²

oznaczenie pomieszczeń

01	przedpokój	8,44m²
02	pokój dzienny z aneksem kuchennym	22,12m²
03	łazienka	3,72m²
04	pokój	8,62m²
05	pokój	8,31m²

suma pow. użytkowej 51,21m²



Powierzchnie liczone wg PN-ISO 9836:1997. Karta katalogowa jest załącznikiem do umowy. UWAGA: Wymiary oraz instalacje wyszowano na podstawie projektu budowlanego. Mogą wystąpić nieznaczne zmiany zgodnie z postanowieniami umowy deweloperskiej.



ROBOTNICZA SPÓŁDZIELNIA
MIESZKANIOWA "URSUS"
02-495 Warszawa, Ul. gen.K.Sosnkowskiego 11



skala 1:100

 elementy nierzaleralne
 ściany działowe

PROFBUD

biuro@profbud.info
tel.605 606 606